

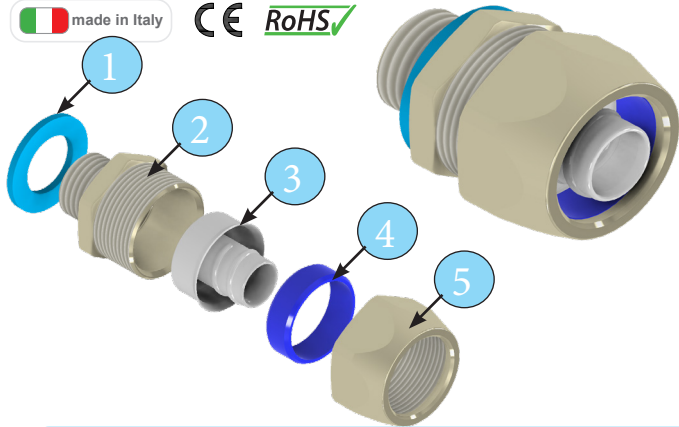
Raccordi tipo AM MF

Fittings type AM MF

EURO 2000

made in Italy

CE RoHS



Dettagli di costruzione / Construction Details:		
N°	Nome / Part Name	Materiale / Material
1	Guarnizione IP / IP gasket	Santoprene blu (shore 80)
2	Corpo / Body	Ottone / Brass
3	Virola / Ferrule	Acciaio / Steel
4	Anello / Ring	Nylon 6
5	Dado / Nut	Ottone / Brass

*Ottone è nichelato/ Brass is nickplated



CE ENEC
E487977



Settori di Impiego / Areas of application

DESCRIZIONE / DESCRIPTION

Raccordo con filetto fisso maschio, utilizzabile ovunque ci sia un foro filettato, avvitandolo direttamente, o un foro passante, con l'ausilio di un controdado dalla parte opposta.

Straight male fitting with fixed thread. It can be used where there is a threaded hole, by screwing it directly, or a passing hole, by means of a locknut on the opposite side.

DATI TECNICI / TECHNICAL DATA

Norme di riferimento
Reference standards

CEI EN 61386

Grado di Protezione
IP Rating

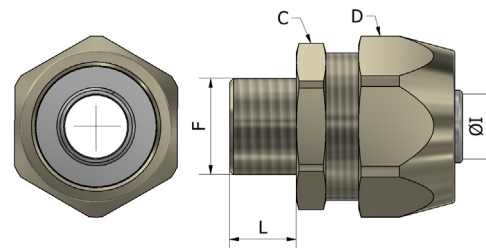
IP66 / IP67

Temperatura di servizio
Service temperature

- 40 °C / +105°C

Resistenza alla corrosione
Resistance to corrosion

UNI ISO 9227
DIN 50017SK



Codice Code	Filetto Thread	Codice Code	Filetto Thread	Codice Code	Filetto Thread	Codice Code	Filetto Thread	Codice Code	Filetto Thread	L			Guaina Conduit Ø int mm	Cavo Cable Ø I mm	Esagono Hexagon		Pack. N°Pz
	GAS ISO 228		PG DIN 40430		METRIC ISO 965		NPT		GAS 7/1	GAS PG ISO	NPT GAS 7/1	C			D		
	F		F		F		F		mm	mm	mm	mm					
50001	1/4"	50021	07	50141	M12x1.5	50101	NPT 1/4"	50183*	R 1/4"	9	11,5	10	8,5	20	22	50	
50002	3/8"	50022	09	50041	M16x1.5	50102	NPT 3/8"	-	9	11,5							
-	-	50023	11	-	-	-	-	-	9	-							
-	-	50024	13,5	-	-	-	-	-	9	-							
50003	3/8"	50025	11	50042	M16x1.5	50103	NPT 3/8"	50184*	R 3/8"	9	11,5	12	10,5	24	26	50	
50004	1/2"	50026	13,5	50043	M20x1.5	50104	NPT 1/2"	-	9	15							
-	-	50027	16	-	-	-	-	-	9	-							
-	-	50029	16	50544	M25x1.5	-	-	-	9	-							
50006	3/4"	50128	16	50545	M20x1.5	50106	NPT 3/4"	50186*	R 3/4"	9	15	20,5	19	33	35	25	
-	-	50030	21	50045	M25x1.5	-	-	-	9	-							
50007	1"	50130	21	50546	M25x1.5	50107	NPT 1"	50187*	R 1"	11	19						
-	-	50031	29	50046	M32x1.5	-	-	-	11	-							
-	-	-	-	50547	M40x1.5	-	-	-	11	-							
50008	1" 1/4"	50131	29	50047	M40x1.5	50108	NPT 1" 1/4"	50188*	R 1" 1/4"	11	21	34,5	32,5	52	54	5	
-	-	50032	36	-	-	-	-	-	11	-							
50009	1" 1/2"	50132	36	50548	M40x1.5	50109	NPT 1" 1/2"	50189*	R 1" 1/2"	14	21						
-	-	50033	42	50048	M50x1.5	-	-	-	14	-							
50010	2"	50133	42	50549	M50x1.5	50110	NPT 2"	50190*	R 2"	14	23	50,5	48,5	74	77	4	
-	-	50034	48	50049	M63x1.5	-	-	-	14	-							
50011*	2" 1/2	-	-	50050*	M75x1.5	-	-	50191*	R 2" 1/2"	24	-						
50012*	3"	-	-	50051*	M90x1.5	-	-	50192*	R 3"	26	-						
50013*	4"	-	-	50052*	M110x1.5	-	-	-	-	30	-	63	58	92	96	1	
-	-	-	-	-	-	-	-	-	-	-	-	77	72	109	109	1	
-	-	-	-	-	-	-	-	-	-	-	-	102	96	135	135	1	

* Consegna in 20 giorni lavorativi su quantità minima / Delivery in 20 working days on minimum quantity

* Consegna in 20 giorni lavorativi / Delivery in 20 working days



Euro2000 SPA, Via dell' Artigianato, 27, 20083 Vigano MI, Italy.

+39 (02) 9084 3076, +39 (02) 9084 1808

info@euro2000-spa.it / website:www.euro2000-spa.it